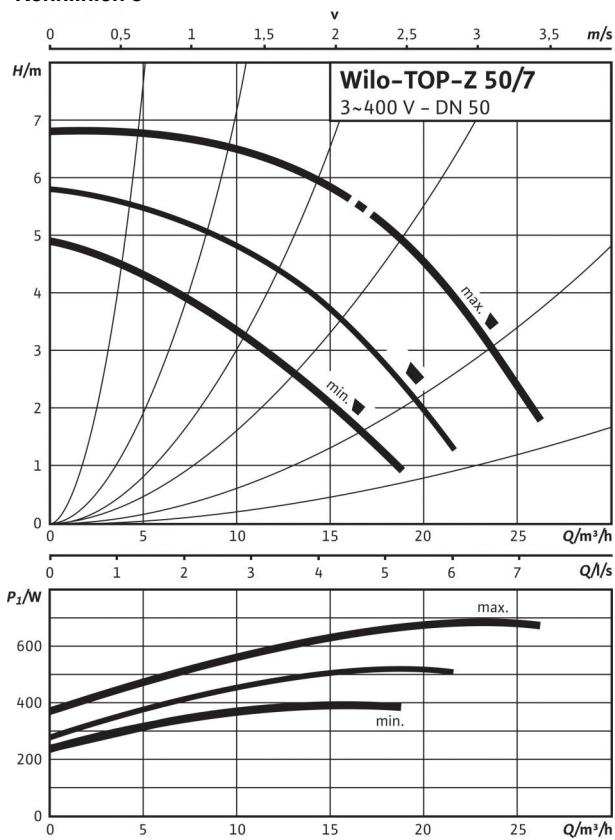
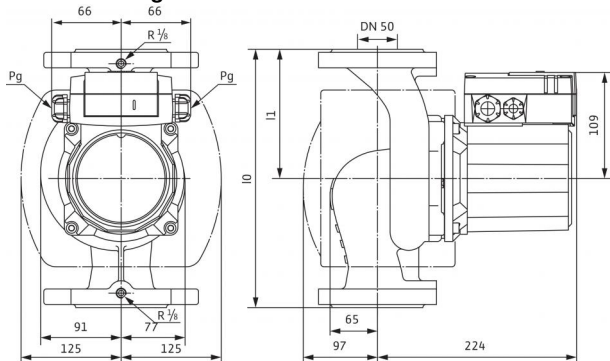


## Datenblatt: TOP-Z 50/7 (3~ V, PN 16, RG)

### Kennlinien 3~



### Maßzeichnung



### Zulässige Fördermedien (andere Medien auf Anfrage)

Trinkwasser und Wasser für Lebensmittelbetriebe gem. TrinkwV 2001

### Zulässiger Einsatzbereich

Temperaturbereich bei Einsatz in Trinkwasser-Zirkulationssystemen bei max. Umgebungstemperatur +40 °C

Temperaturbereich bei Einsatz in Trinkwasser-Zirkulationssystemen bei Umgebungstemperatur +40 °C im Kurzzeitbetrieb 2 h

Max. zulässige Gesamthärte in Trinkwasser-Zirkulationssystemen

Maximal zulässiger Betriebsdruck  $P_{max}$

Sonderausführung für Betriebsdruck,  $p_{max}$

•
0...+80, for short periods (2 h) to +80°C)
110°C
3,57 mmol/l (20 °dH)
16 bar
16 bar

### Rohranschlüsse

Nennweite Flansch

Baulänge  $l_0$

DN 50

280 mm

### Motor/Elektronik

Elektromagnetische Verträglichkeit

Störaussendung

Störfestigkeit

Schutzart

Isolationsklasse

Netzanschluss

Motornennleistung  $P_2$

Drehzahl  $n$

Leistungsaufnahme  $P_1$

Strom bei 1-230V  $I$

Strom bei 3-230V  $I$

Strom bei 3-400V  $I$

Motorschutz

Kabelverschraubung PG

EN 61800-3
EN 61000-6-3
EN 61000-6-2
IP X4D
H
3~400/230 V, 50 Hz
350 W
2000 / 2300 / 2700 1/min
390 / 520 / 680 W
- A
1,19 / 1,60 / 2,38 A
0,69 / 0,92 / 1,38 A
optionales Auslösegerät SK 602N/622N
2x13,5

### Werkstoffe

Pumpengehäuse

Lauftrad

Pumpenwelle

Lager

Rotguss (CC 499K) nach DIN 50930-6, gem. TrinkwV
Kunststoff (PPE - 30% GF)
Edelstahl (X39CrMo17-1)
Kohle, kunstharz imprägniert

### Mindestzulaufhöhe am Saugstutzen zur Vermeidung von Kavitation bei Wasser-

Fördertemperatur  
Mindestzulaufhöhe bei 40 / 80 / 110 °C

8 / 10 / 30 m

### Bestellinformationen

Fabrikat

Typ

Art.-Nr.

Gewicht netto ca.  $m$

Wilo

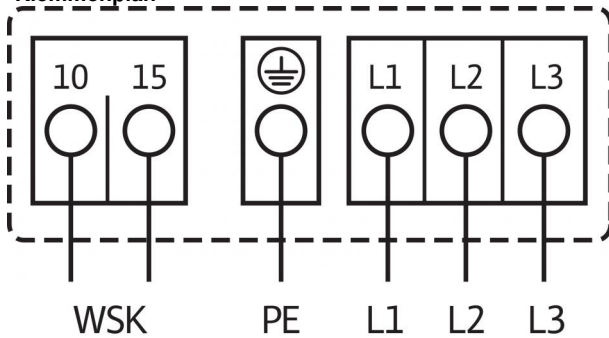
TOP-Z 50/7

2175524

18,8 kg

## Datenblatt: TOP-Z 50/7 (3~ V, PN 16, RG)

### Klemmenplan



Netzanschluss 3~400 V, 50 Hz

3~230 V, 50 Hz (optional mit Umschaltstecker 3~230 V)

WSK = Wicklungsschutzkontakt

Motorvollschutz in allen Drehzahlstufen mit optionalem Auslösegerät

SK 602N/SK 622N oder anderen Schalt-/Regelgeräten mit

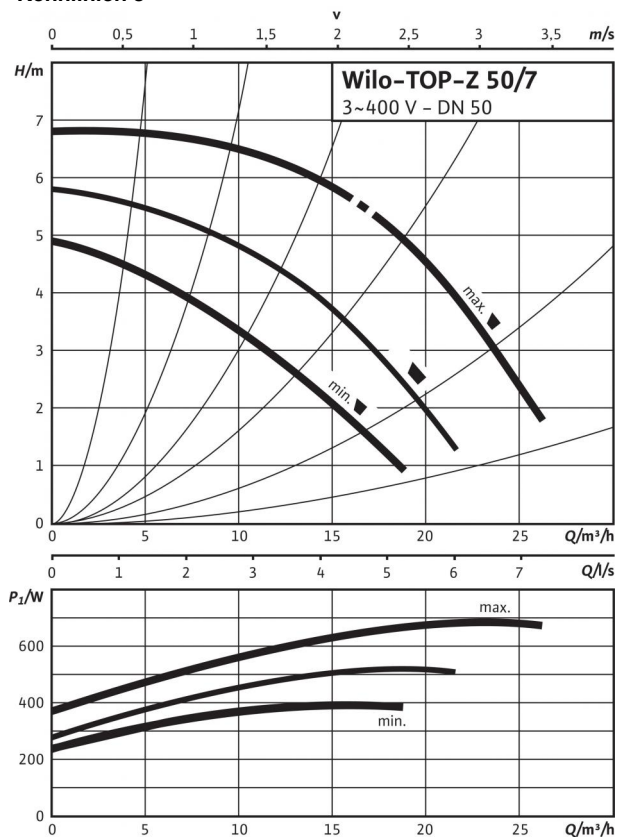
Anschlussmöglichkeit WSK

Auslösung: Externe Auslösung am Schalt-/Regelgerät

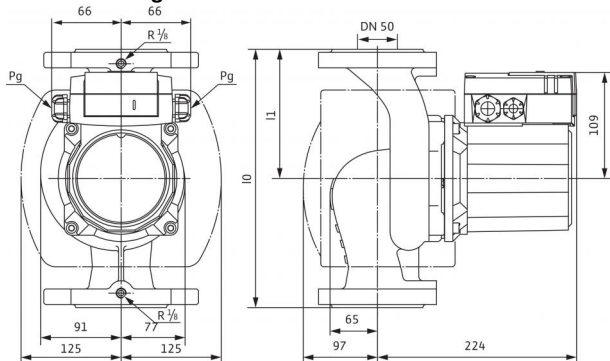
Reset: Die Störquittierung erfolgt nach Abkühlung des Motors  
selbsttätig

## Datenblatt: TOP-Z 50/7 (3~400 V, PN 6/10, RG)

### Kennlinien 3~



### Maßzeichnung



### Zulässige Fördermedien (andere Medien auf Anfrage)

Trinkwasser und Wasser für Lebensmittelbetriebe gem. TrinkwV 2001

### Zulässiger Einsatzbereich

Temperaturbereich bei Einsatz in Trinkwasser-Zirkulationssystemen bei max. Umgebungstemperatur +40 °C

Temperaturbereich bei Einsatz in Trinkwasser-Zirkulationssystemen bei Umgebungstemperatur +40 °C im Kurzzeitbetrieb 2 h

Max. zulässige Gesamthärte in Trinkwasser-Zirkulationssystemen

Maximal zulässiger Betriebsdruck  $P_{max}$

Sonderausführung für Betriebsdruck,  $p_{max}$

•  
0...+80, for short periods (2 h) to +80°C)

110°C

3,57 mmol/l (20 °dH)

6/10 bar

16 bar

### Rohranschlüsse

Flansch

Nennweite Flansch

Baulänge  $l_0$

Kombiflansch PN6/10 (Flansch PN 16 nach EN 1092-2)

DN 50

280 mm

### Motor/Elektronik

Elektromagnetische Verträglichkeit

Störaussendung

Störfestigkeit

Schutzart

Isolationsklasse

Netzanschluss

Motornennleistung  $P_2$

Drehzahl  $n$

Leistungsaufnahme  $P_1$

Strom bei 1~230V I

Strom bei 3~230V I

Strom bei 3~400V I

Motorschutz

Kabelverschraubung PG

EN 61800-3

EN 61000-6-3

EN 61000-6-2

IP X4D

H

3~400/230 V, 50 Hz

350 W

2000 / 2300 / 2700 1/min

390 / 520 / 680 W

- A

1,19 / 1,60 / 2,38 A

0,69 / 0,92 / 1,38 A

optionales Auslösegerät SK 602N/622N

2x13,5

### Werkstoffe

Pumpengehäuse

Lauftrad

Pumpenwelle

Lager

Rotguss (CC 499K) nach DIN 50930-6, gem. TrinkwV

Kunststoff (PPE - 30% GF)

Edelstahl (X39CrMo17-1)

Kohle, kunstharz imprägniert

### Mindestzulaufhöhe am Saugstutzen zur Vermeidung von Kavitation bei Wasser-Fördertemperatur

Mindestzulaufhöhe bei 40 / 80 / 110 °C

8 / 10 / 30 m

### Bestellinformationen

Fabrikat

Typ

Art.-Nr.

Gewicht netto ca.  $m$

Wilo

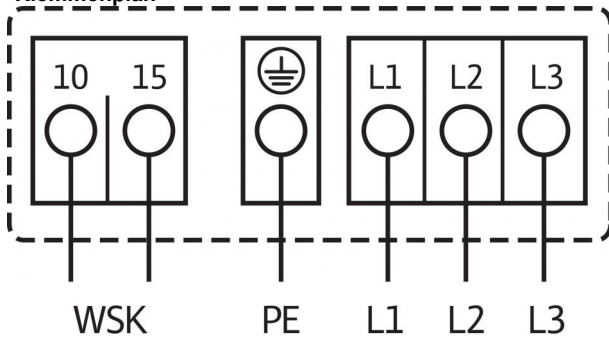
TOP-Z 50/7

2175522

18,8 kg

## Datenblatt: TOP-Z 50/7 (3~400 V, PN 6/10, RG)

### Klemmenplan



Netzanschluss 3~400 V, 50 Hz

3~230 V, 50 Hz (optional mit Umschaltstecker 3~230 V)

WSK = Wicklungsschutzkontakt

Motorvollschutz in allen Drehzahlstufen mit optionalem Auslösegerät

SK 602N/SK 622N oder anderen Schalt-/Regelgeräten mit

Anschlussmöglichkeit WSK

Auslösung: Externe Auslösung am Schalt-/Regelgerät

Reset: Die Störquittierung erfolgt nach Abkühlung des Motors selbsttätig